



MTA Aranda

MATKASUUNNITELMA

Combine 1 Leg 2, 1/2017 26.1. - 3.2.2017

Matkan kuvaus

Itämeren fysikaalisten parametrien (lämpötila, suolaisuus, liuennut happi), perushydrografian, ravinteiden ja biologisten parametrien seuranta HELCOM MONAS ohjelman mukaisesti. Matka tehdään osittain yhteistyössä Ruotsin SMHI:n kanssa, jonka HELCOM seuranta-asetat katetaan Pohjanlahden, Ahvenanmeren ja koillisen Itämeren osalta.

Retkikunta:

Matkanjohtaja:	Juha Flinkman	SYKE	26.01.2017 -03.02.2017
CTD-vastaava:		SYKE	26.01.2017 -03.02.2017
Pääkemisti:		SYKE	26.01.2017 -03.02.2017
ATK-vastaava:		SYKE	26.01.2017 -03.02.2017
		IL	26.01.2017 -03.02.2017
		SYKE	26.01.2017 -03.02.2017
		SYKE	26.01.2017 -03.02.2017
		SYKE	26.01.2017 -03.02.2017
		IL	26.01.2017 -03.02.2017
		SYKE	26.01.2017 -03.02.2017
		IL	26.01.2017 -03.02.2017
		IL	26.01.2017 -03.02.2017

Retkikunnassa 12 henkilöä.

Lähtösatama: HELSINKI
Lähtöaika: torstai 26.01.2017 klo. 09:00

Matkanopeus: 10,0 solmua
Keskimääräinen pisteellöoloaika: 1 h 30 min.

Paluusatama: HELSINKI
Paluuaika: perjantai 03.02.2017 klo. 04:01

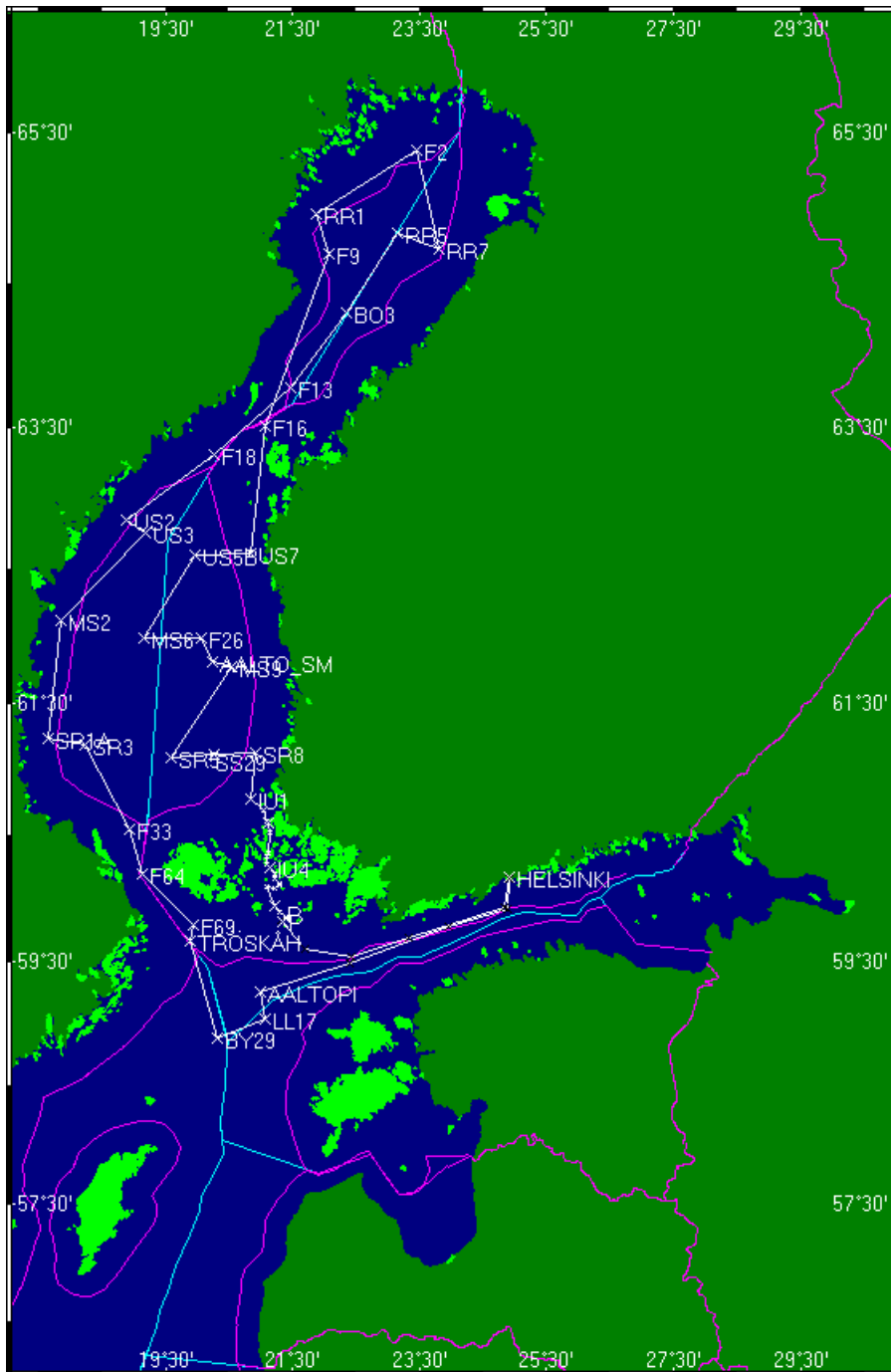
Matkan kesto: 7 vrk 19 h 1 min
Matkan pituus: 1315,18 merimailia
Havaintopisteitä 35 kpl. Pisteet, joiden nimi on "P" ovat kauttakulkupisteitä.

Reitti:

Nro	Piste	Lat	Long	Syvyys	Tuloaika	Kesto	Nopeus
		[WGS-84]		[m]	hh:mm pv pp.kk.vvvv	hh:mm	solmua
0	HELSINKI	60°09.55'	24°55.37'	0	09:00 to 26.01.2017	0:00	S 10,0
1	P	59°55.16'	24°50.48'	-	10:27 to 26.01.2017	0:00	S 10,0
2	P	59°40.89'	23°20.39'	-	15:12 to 26.01.2017	0:00	S 10,0
3	P	59°31.60'	22°25.33'	-	18:08 to 26.01.2017	0:00	S 10,0

4	P	59°35.83'	21°41.95'	-	20:23	to	26.01.2017	0:00	S	10,0
5	P	59°49.29'	21°18.60'	-	22:10	to	26.01.2017	0:00	S	10,0
6	IU7	59°48.91'	21°20.20'	92	22:15	to	26.01.2017	1:00	S	10,0
7	P	59°50.50'	21°24.00'	-	23:30	to	26.01.2017	0:00	S	10,0
8	P	59°51.00'	21°24.20'	-	23:33	to	26.01.2017	0:00	S	10,0
9	P	59°53.50'	21°18.00'	-	23:57	to	26.01.2017	0:00	S	10,0
10	IU6	59°56.21'	21°13.26'	120	00:19	pe	27.01.2017	1:00	S	10,0
11	P	60°05.00'	21°05.10'	-	02:17	pe	27.01.2017	0:00	S	10,0
12	P	60°04.55'	21°12.80'	-	02:40	pe	27.01.2017	0:00	S	10,0
13	P	60°06.25'	21°17.20'	-	02:57	pe	27.01.2017	0:00	S	10,0
14	P	60°07.00'	21°18.00'	-	03:02	pe	27.01.2017	0:00	S	10,0
15	P	60°09.40'	21°13.75'	-	03:21	pe	27.01.2017	0:00	S	10,0
16	P	60°09.20'	21°12.75'	-	03:24	pe	27.01.2017	0:00	S	10,0
17	P	60°11.10'	21°13.80'	-	03:36	pe	27.01.2017	0:00	S	10,0
18	P	60°11.30'	21°12.40'	-	03:40	pe	27.01.2017	0:00	S	10,0
19	IU4	60°14.00'	21°08.80'	51	04:00	pe	27.01.2017	1:00	S	10,0
20	P	60°15.60'	21°05.50'	-	05:14	pe	27.01.2017	0:00	S	10,0
21	P	60°19.20'	21°06.25'	-	05:35	pe	27.01.2017	0:00	S	10,0
22	P	60°19.40'	21°05.50'	-	05:38	pe	27.01.2017	0:00	S	10,0
23	P	60°20.80'	21°06.50'	-	05:47	pe	27.01.2017	0:00	S	10,0
24	P	60°30.80'	21°08.60'	-	06:47	pe	27.01.2017	0:00	S	10,0
25	IU2	60°35.01'	21°07.80'	54	07:12	pe	27.01.2017	1:00	S	10,0
26	P	60°35.90'	21°05.60'	-	08:21	pe	27.01.2017	0:00	S	10,0
27	P	60°41.00'	21°02.25'	-	08:53	pe	27.01.2017	0:00	S	10,0
28	IU1	60°46.01'	20°50.80'	33	09:38	pe	27.01.2017	1:00	S	10,0
29	SR8	61°07.59'	20°55.80'	46	12:48	pe	27.01.2017	1:30	S	10,0
30	SS29	61°06.50'	20°16.00'	111	16:14	pe	27.01.2017	1:30	S	10,0
31	SR5	61°05.00'	19°34.78'	126	19:44	pe	27.01.2017	1:30	S	10,0
32	MS9	61°46.01'	20°31.83'	101	02:09	la	28.01.2017	1:30	S	10,0
33	AALTO_SM	61°48.09'	20°14.11'	100	04:31	la	28.01.2017	1:30	S	10,0
34	F26	61°59.01'	20°03.78'	140	07:13	la	28.01.2017	1:30	S	10,0
35	MS6	61°59.02'	19°09.81'	72	11:15	la	28.01.2017	1:30	S	10,0
36	US5B	62°35.17'	19°58.13'	214	17:00	la	28.01.2017	2:30	S	10,0
37	US7	62°36.01'	20°49.78'	23	21:53	la	28.01.2017	1:30	S	10,0
38	F16	63°31.01'	21°03.77'	45	04:55	su	29.01.2017	1:30	S	10,0
39	F9	64°42.02'	22°03.77'	120	13:59	su	29.01.2017	1:30	S	10,0
40	RR1	64°58.02'	21°51.76'	84	17:10	su	29.01.2017	1:00	S	10,0
41	F2	65°23.02'	23°27.76'	91	22:55	su	29.01.2017	1:30	S	10,0
42	RR7	64°44.02'	23°48.77'	39	04:25	ma	30.01.2017	1:30	S	10,0
43	RR5	64°50.02'	23°09.77'	69	07:41	ma	30.01.2017	1:00	S	10,0
44	BO3	64°18.12'	22°20.59'	109	12:30	ma	30.01.2017	1:30	S	10,0
45	F13	63°47.01'	21°28.77'	65	17:51	ma	30.01.2017	1:30	S	10,0
46	F18	63°18.86'	20°16.36'	105	23:38	ma	30.01.2017	1:30	S	10,0
47	US2	62°50.72'	18°53.32'	204	05:50	ti	31.01.2017	1:30	S	10,0
48	US3	62°45.53'	19°11.74'	182	08:19	ti	31.01.2017	2:30	S	10,0
49	MS2	62°07.00'	17°50.78'	72	16:12	ti	31.01.2017	1:30	S	10,0
50	SR1A	61°14.00'	17°39.79'	61	23:01	ti	31.01.2017	1:30	S	10,0
51	SR3	61°11.00'	18°13.80'	72	02:11	ke	01.02.2017	1:30	S	10,0
52	F33	60°31.99'	18°56.26'	135	08:06	ke	01.02.2017	1:30	S	10,0
53	F64	60°11.34'	19°08.55'	285	11:45	ke	01.02.2017	2:30	S	10,0
54	F69	59°47.00'	19°55.80'	189	17:39	ke	01.02.2017	2:30	S	10,0
55	TRÖSKÄH	59°39.60'	19°53.00'	60	20:54	ke	01.02.2017	1:30	S	10,0
56	BY29	58°53.00'	20°19.00'	170	03:15	to	02.02.2017	2:00	S	10,0
57	LL17	59°02.00'	21°04.77'	171	07:46	to	02.02.2017	1:30	S	10,0
58	AALTOPI	59°15.00'	21°00.00'	98	10:36	to	02.02.2017	3:30	S	10,0
59	P	59°28.84'	22°23.37'	-	18:34	to	02.02.2017	0:00	S	10,0
60	P	59°46.09'	23°57.62'	-	23:38	to	02.02.2017	0:00	S	10,0
61	P	59°55.07'	24°52.87'	-	02:33	pe	03.02.2017	0:00	S	10,0
62	P	60°08.87'	24°54.49'	-	03:56	pe	03.02.2017	0:00	S	10,0
63	HELSINKI	60°09.55'	24°55.37'	0	04:01	pe	03.02.2017	1:30	S	10,0

Reittikartta:



Matkasuunnitelma on tulostettu 09.01.2017 klo. 20:27.